



**КАРАР**

**ПОСТАНОВЛЕНИЕ**

«20» декабрь 2022й.

№ 34

«20» декабря 2022г.

**Об утверждении схемы размещения нестационарных торговых объектов на территории сельского поселения Байгузинский сельсовет муниципального района Янаульский район Республики Башкортостан**

В соответствии со ст.10 Федерального закона от 28 декабря 2009 года № 381-ФЗ «Об основах государственного регулирования торговой деятельности в Российской Федерации», руководствуясь постановлением Правительства Республики Башкортостан от 12 октября 2021 года № 511 «О порядке разработки и утверждения органами местного самоуправления схемы размещения нестационарных торговых объектов», Администрация сельского поселения Байгузинский сельсовет муниципального района Янаульский район Республики Башкортостан постановляет:

1. Утвердить схему размещения нестационарных торговых объектов (объектов по оказанию услуг) на территории сельского поселения Байгузинский сельсовет муниципального района Янаульский район Республики Башкортостан с графическими картами-схемами (Приложение № 1);

2. Постановление Администрации сельского поселения Байгузинский сельсовет муниципального района Янаульский район Республики Башкортостан № 28 от 12.07.2022 года «Об утверждении схемы размещения нестационарных торговых объектов на территории сельского поселения Байгузинский сельсовет муниципального района Янаульский район Республики Башкортостан» признать утратившим силу.

4. Данное постановление действует с даты подписания по 31 декабря 2027 года.

5. Настоящее постановление обнародовать на информационном стенде в здании администрации сельского поселения Байгузинский сельсовет муниципального района Янаульский район Республики Башкортостан по адресу: 452824, РБ, Янаульский район, с. Байгузино, ул. Центральная, д.26 и разместить на сайте сельского поселения Байгузинский сельсовет муниципального района Янаульский район Республики Башкортостан по адресу: <http://байгузино.рф>.

6. Контроль за исполнением настоящего постановления оставляю за собой.

Глава сельского поселения

З. Я.Валиев







Приложение №1  
к постановлению главы сельского  
поселения Байгузинский сельсовет  
муниципального района Янаульский район  
Республики Башкортостан  
от 20 декабря 2022г. № 34

Схема размещения нестационарных торговых объектов на территории сельского поселения  
Байгузинский сельсовет муниципального района Янаульский район Республики Башкортостан

N п/п	Адресные ориентиры размещения нестационарного торгового объекта	Вид нестационарного торгового объекта	Специализация нестационарного торгового объекта	Форма собственности земельного участка	Период размещения нестационарного торгового объекта	Размещение нестационарного торгового объекта субъектом малого или среднего предпринимательства (да/нет)	Площадь нестационарного торгового объекта, кв. м
1	2	3	4	5	6	7	8
1.	Рядом с жилым домом, расположенным по адресу: Янаульский район, д.Гудбурово, ул. Р.Табарова, д.28	Объект мобильной, развозной торговли	Продовольственные товары, непродовольственные товары	Муниципальная	Согласно договора о размещении нестационарного торгового объекта	да	20
2.	Рядом с жилым домом, расположенным по	Объект мобильной, развозной торговли	Продовольственные товары, непродовольственные	Муниципальная	Согласно договора о размещении	да	

	адресу: Янаулский район, д. Уракаево, ул. Центральная, д.20		ые товары		нестационарно го торгового объекта	20
3.	Рядом с жилым домом, расположенным по адресу: Янаулский район, с. Байгузино, ул. Центральная, д.32	Объект мобильной, развозной торговли	Продовольствен ные товары, непродовольственн ые товары	Муниципаль ная	Согласно договора о размещении нестационарно го торгового объекта	20 да
4.	Рядом с жилым домом, расположенным по адресу: Янаулский район, д. Новая Орья, ул. Центральная, д. 39	Объект мобильной, развозной торговли	Продовольствен ные товары, непродовольственн ые товары	Муниципаль ная	Согласно договора о размещении нестационарно го торгового объекта	20 да
5.	Рядом с жилым домом, расположенным по адресу: Янаулский район, д. Старая Орья, ул. Центральная, д. 21	Объект мобильной, развозной торговли	Продовольствен ные товары, непродовольственн ые товары	Муниципаль ная	Согласно договора о размещении нестационарно го торгового объекта	20 да
6.	Рядом с жилым домом, расположенным по адресу: Янаулский район, с. Ямбаево, ул. Дорожная, д. 12	Объект мобильной, развозной торговли	Продовольствен ные товары, непродовольственн ые товары	Муниципаль ная	Согласно договора о размещении нестационарно го торгового объекта	20 да



7.	Рядом с зданием почты, расположенным по адресу: Янаульский район, с. Айбуляк, ул. Центральная, д. 19	Объект мобильной, развозной торговли	Продовольственные товары, непродовольственные товары	Муниципальная	Согласно договору о размещении нестационарного торгового объекта	да	20
8.	Рядом с зданием почты, расположенным по адресу: Янаульский район, д. Нократ, ул. Нижняя, д. 13	Объект мобильной, развозной торговли	Продовольственные товары, непродовольственные товары	Муниципальная	Согласно договору о размещении нестационарного торгового объекта	да	20
9.	Рядом с зданием почты, расположенным по адресу: Янаульский район, с. Старый Артаул, ул. Чапаева, д. 27	Объект мобильной, развозной торговли	Продовольственные товары, непродовольственные товары	Муниципальная	Согласно договору о размещении нестационарного торгового объекта	да	20



Приложение  
к схеме нестационарных торговых объектов

**Графическая карта-схема  
размещения нестационарных торговых объектов  
на территории сельского поселения Байгузинский сельсовет муниципального района Янаульский район Республики  
Башкортостан**

1. Рядом с жилым домом, расположенным по адресу: Янаульский район, д.Гудбурово, ул. Р.Табарова, д.28

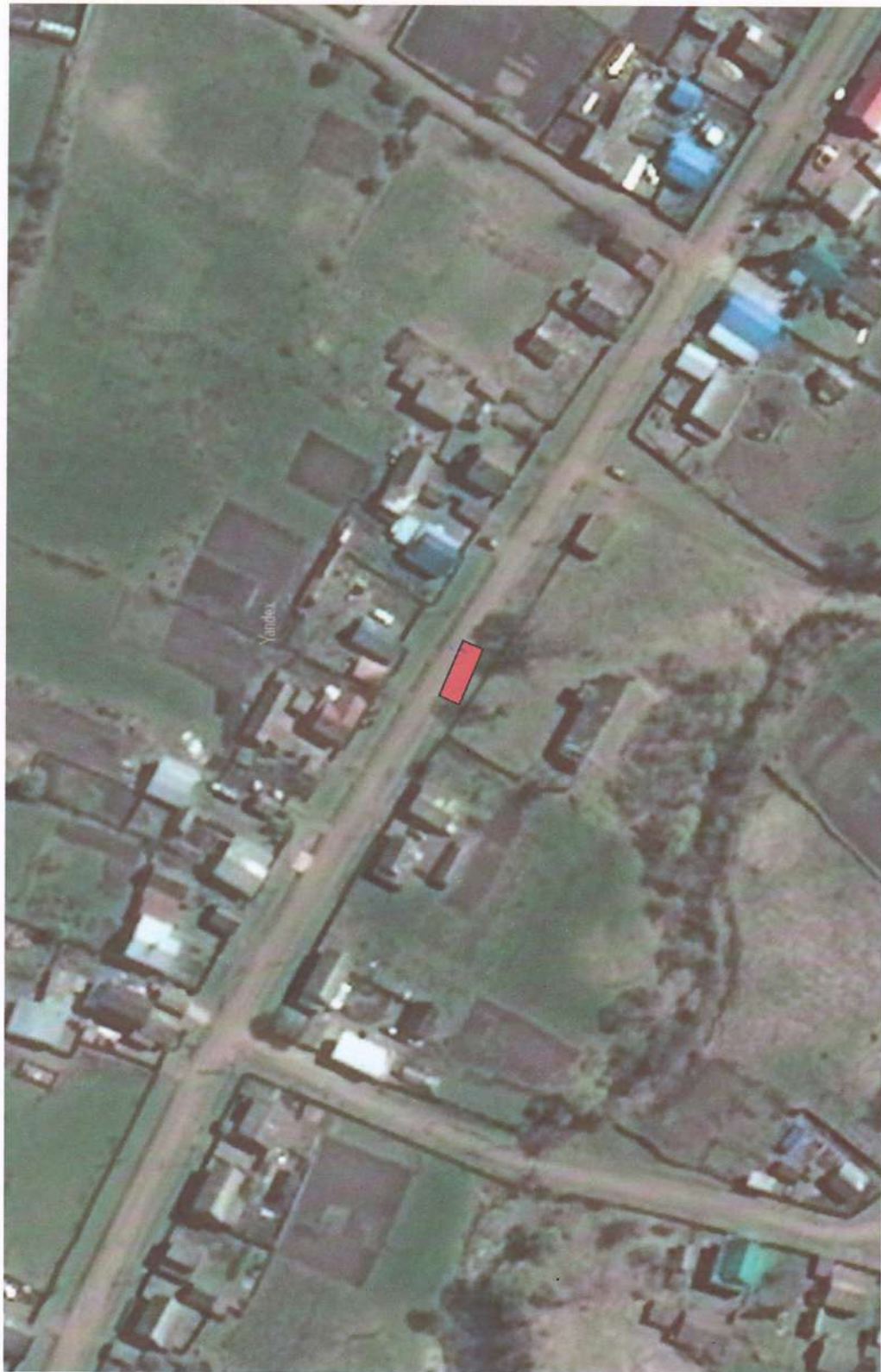


Условные обозначения:

 - место размещения нестационарного объекта



2. Рядом с жилым домом, расположенным по адресу: Янаульский район, д. Уракаево, ул. Центральная, д.20



Условные обозначения:

 - место размещения нестационарного объекта

3. Рядом с жилым домом, расположенным по адресу: Янаулский район, с. Байгузино, ул. Центральная, д.32

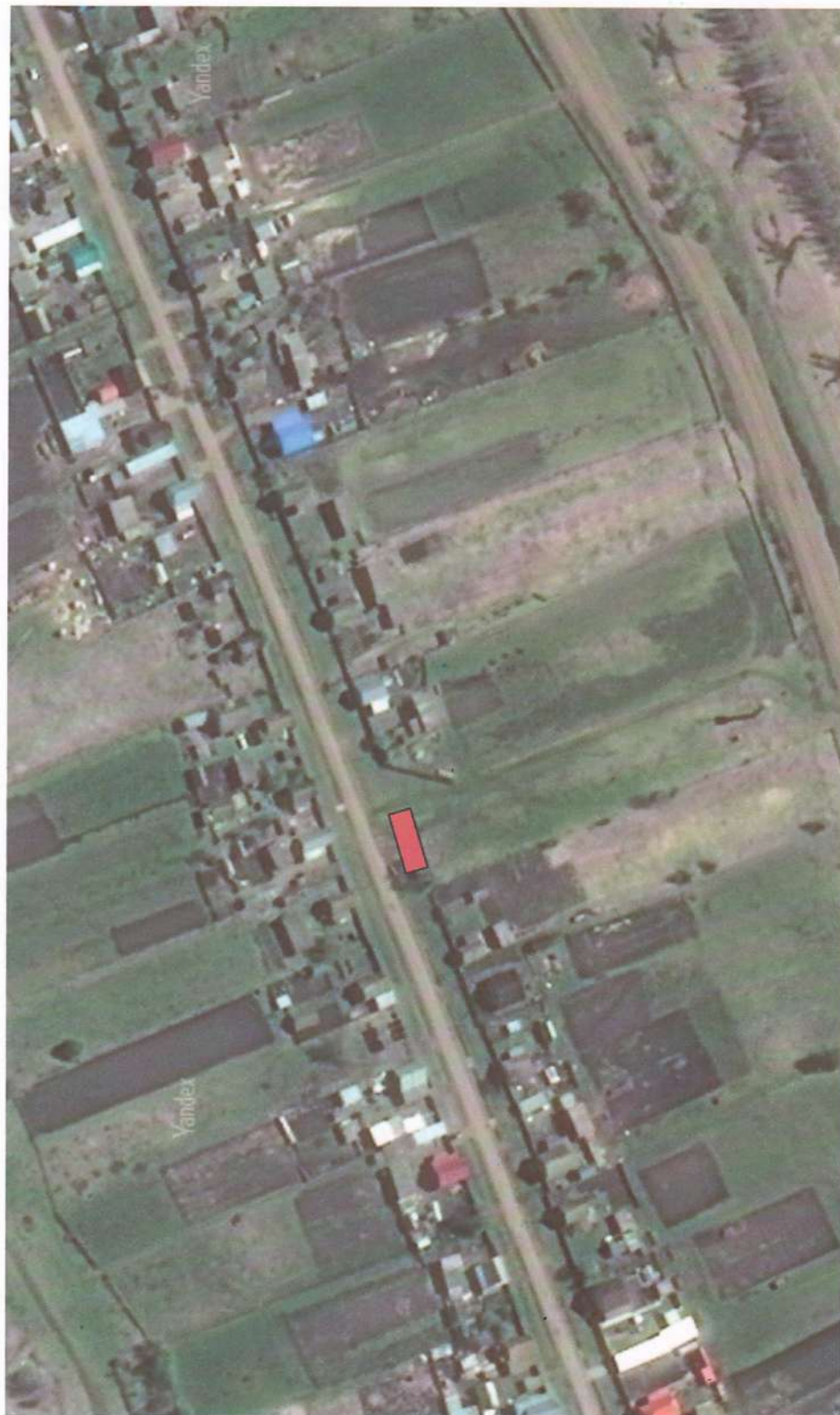


Условные обозначения:

 - место размещения нестационарного объекта



4. Рядом с жилым домом, расположенным по адресу: Янаульский район, д.Новая Орзя, ул.Центральная, д. 39



Условные обозначения:

 - место размещения нестационарного объекта



5. Рядом с жилым домом, расположенным по адресу: Янаульский район, д.Старая Орья, ул.Центральная, д. 21



Условные обозначения:

 - место размещения нестационарного объекта

6. Рядом с жилым домом, расположенным по адресу: Янаульский район, с. Ямбаево, ул. Дорожная, д. 12



Условные обозначения:

 - место размещения нестационарного объекта



7. Рядом с зданием почты, расположенным по адресу: Янаульский район, с. Айбуляк, ул. Центральная, д. 19



Условные обозначения:

 - место размещения нестационарного объекта



8. Рядом с жилым домом, расположенным по адресу: Янаульский район, д. Нократ, ул. Нижняя, д. 13



Условные обозначения:

 - место размещения нестационарного объекта



9. Рядом с жилым домом, расположенным по адресу: Янаульский район, с. Старый Артаул, ул. Чапаева, д. 27



Условные обозначения:

 - место размещения нестационарного объекта